

Les rencontres Inra

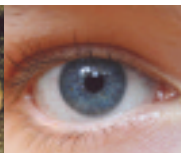
# Quelles recherches pour quelles allégations nutritionnelles?

## L'exemple des acides gras omega 3

Rencontre organisée par l'Institut national  
de la recherche agronomique  
dans le cadre  
du Salon international de l'agriculture

**Mercredi 3 mars 2010**  
**de 10h à 12h**

Stand Inra • Hall 3 • allée C • n°56  
Parc des expositions de Paris • Porte de Versailles



ALIMENTATION  
AGRICULTURE  
ENVIRONNEMENT

# INRA

# Programme

Animateurs : **Béatrice Darcy-Vrillon**, chef de département adjointe Alimentation humaine, Inra  
et **Jean-Michel Chardigny**, unité de Nutrition humaine, Inra-Université d'Auvergne

10h00

## Introduction

**Xavier Leverage**, directeur scientifique, Alimentation, Inra

10h05

## I. Les omegas 3 : quelles bases biologiques à leurs effets, quelles démonstrations ?

### I.1 Effets biologiques et aliments source

Que sont ces acides gras, quelles propriétés ont-ils et où les trouve-t-on ?

État des lieux des apports - Le problème de l'équilibre omega 3/omega 6

**Philippe Guesnet**, unité nutrition et régulation lipidique des fonctions cérébrales, Inra

10h20

### I.2 Influence des omegas 3 sur les relations immunité cerveau :

conséquences sur l'état de bien-être

**Sophie Layé**, unité psychoneuroimmunologie, nutrition et génétique, Inra

10h35 ► Discussion

10h50

## II. Quelles contraintes scientifiques pour le développement des aliments fonctionnels

### II.1 Le développement d'aliments fonctionnels en pratique :

le point de vue de l'évaluateur

**Ambroise Martin**, professeur de nutrition et de biochimie, faculté de médecine Lyon-Est

11h05

### II.2 Omega 6 et omega 3. À la recherche du temps perdu !

Du Prix Nobel de 1982 aux problèmes de santé publique de 2010

**Pierre Weill**, président de l'association Bleu-Blanc-Cœur

11h20 ► Table ronde

11h50

## Conclusion

**Xavier Leverage**, directeur scientifique, Alimentation, Inra

### Inscriptions :

le nombre de places étant limité, la demande d'inscription est obligatoire à l'adresse suivante

[omega3@paris.inra.fr](mailto:omega3@paris.inra.fr)

Clôture des inscriptions le 19 février 2010

[www.inra.fr](http://www.inra.fr)

### Renseignements :

Maëlle Carré

Courriel : [maelle.carre@paris.inra.fr](mailto:maelle.carre@paris.inra.fr)